

Wien 1 Data Center

Zuhause von KI und Cloud Computing

Die Wiener ITK-Branche gehört zu den größten in Europa und Wien ist dabei, sich als **Start-Up Hub** zu etablieren. Der Vienna Internet eXchange (VIX) residiert in der Stadt, **der größte Internet Austauschpunkt Österreichs.**

Fläche des Rechenzentrums

- 8.500+ m² IT-Fläche
- Flexible Colocation-Konfigurationen: Single Colocation Rack, Cages, Suiten und ganzen Bauteilen
- Nebenräume wie Sozial-, Büro-, Lager- und Vorinstallationsräume
- Gemeinschaftsbereiche wie Teeküche und Aufenthaltsbereich

Stromversorgung

- Redundante Hauptstromanbindung mit einer maximalen Leistung von 20 MVA
- Maximale Kunden-IT-Last von 15,4 MW
- Durchschnittliche Leistungsdichte der IT-Flächen von 1,8 - 2 kW/m²
- 2N Hauptstromversorgung auf 10-kV-Ebene aus redundanten Unterstationen mit jeweils zwei getrennten Einspeisungen
- Modulare USV-Systeme (A- und B-Versorgung) mit 2N-Redundanz
- Redundant ausgelegtes Notstromsystem mit eigener Netzersatzversorgung je Bauteil

Kühlung

- Hocheffiziente, integrierte, luftgekühlte Kältemaschinen, mit energieeffizienter, freier Kühlung
- Wassergekühlte, modulare Umluftkühlgeräte für die IT-Flächen und Technikräume
- Lüftungsanlagen mit Frischluft, Überdruck und Feuchtigkeitssteuerung
- Kaltgangeinhausung für hohe Dichte und maximale Effizienz auf den IT-Flächen
- Wärmerückgewinnung mit Wärmepumpen zur Vorwärmung der Notstromanlagen, Zuluft und Klimatisierung der Büros

Brandschutz

- Automatische, digitale Brandmeldesysteme
- Rauchfrüherkennungssystem VESDA (Very Early Smoke Detection Alarm)
- Feuerlöschanlage in den Bauteilen basierend auf einem Nitrogen-Löschsystem
- Brandschutzwände nach Feuerwiderstandsklasse REI- und EI90

Sicherheit

- Anbindung an das 24/7 Security Operations- and Operation Control Center (Sicherheits- und Betriebsleitstelle)
- Redundante Überwachung aller kritischen Funktionen auf Grundlage eines standardisierten Sicherheitsprozesses und mehrstufigen Sicherheitszonenprinzips sichert den Mietbereich und den technischen Betrieb
- Sicherheitszaun, unterstützt durch eine Perimetersicherung zum Schutz des Geländes
- Videoüberwachungssysteme an Fassaden, Vorfeld und in den Bauteilen
- Ein-/Ausfahrt mit Rammschutzschanke gemäß BS PAS 68:2013
- Personenvereinzelungsschleusen am Zugang der Bauteile und Kartenleser an den Türen der Sicherheitszonenübergänge
- Präventive Gefahrenbeurteilung sowie kontinuierliche Prüfung und Schulung des Betriebspersonals



Sie profitieren von einer maßgeschneiderten Infrastruktur und von unserer Erfahrung bei Design und Betrieb in allen unseren skalierbaren und konfigurierbaren Rechenzentren.

Konnektivität

- Carrier- und Cloud-neutral
- Carrier-Mix, vom globalen Tier 1-Anbieter bis zum regionalen Anbieter
- Redundante Carrier-Access-Räume
- Redundante Carrier-Meet-Me-Räume
- Konnektivität zu den wichtigsten Carrier-Hubs
- Vorgespleißte Dark Fiber auf Anfrage verfügbar
- Redundante, strukturelle Kabelinfrastruktur mit verschiedenen Pfaden
- Pre-Cabling zur Unterstützung schneller Cross Connect-Implementierungen
- Hochleistungs-Internetzugang
- Konnektivität zwischen NTT-Rechenzentrumsstandorten für geo-redundante Lösungen
- Multi Service Interconnection Platform, um unsere Kunden mit den wichtigsten Cloud Service Providern, wie Amazon Web Services, Microsoft Azure und Google Cloud Platform zu verbinden

Zusätzliche Dienstleistungen

- Beratung und Durchführungsplanung für Entwicklungsprojekte
- Kunden-Implementierung Services
- Ausbau der IT-Infrastruktur
- Remote Hands Services
- Facility Services
- Zusätzliche Sicherheitsdienstleistungen

Globales Netzwerk von Rechenzentren

- Teil der NTT DATA-Familie
- Anschlussmöglichkeiten an das globale Netzwerk

Service Level Agreement

- Bis zu 99,999 % Leistungsverfügbarkeit der Versorgungstechnik
- Ausführung nach Tier 3-Spezifikationen
- Genaue Definition der kritischen Dienstleistungen und Verfügbarkeiten
- Konformität der Klimatisierung zu internationalen Richtlinien, wie z. B. ASHRAE und EN Normen

Zertifizierungen

- ISO 9001
- ISO 27001 IT-Grundschutz
- ISO 22301
- ISO 50001
- ISO 45001
- PCI DSS
- EN 50600 (Bauteil A, B und C)
- ISAE 3402 Type 2 Report
- ISAE 3000 Type 2 Report





Kontakt:



+43 16 61 68 68 00



dc.emea.sales@global.ntt



services.global.ntt/globaldatacenters



NTT Global Data Centers

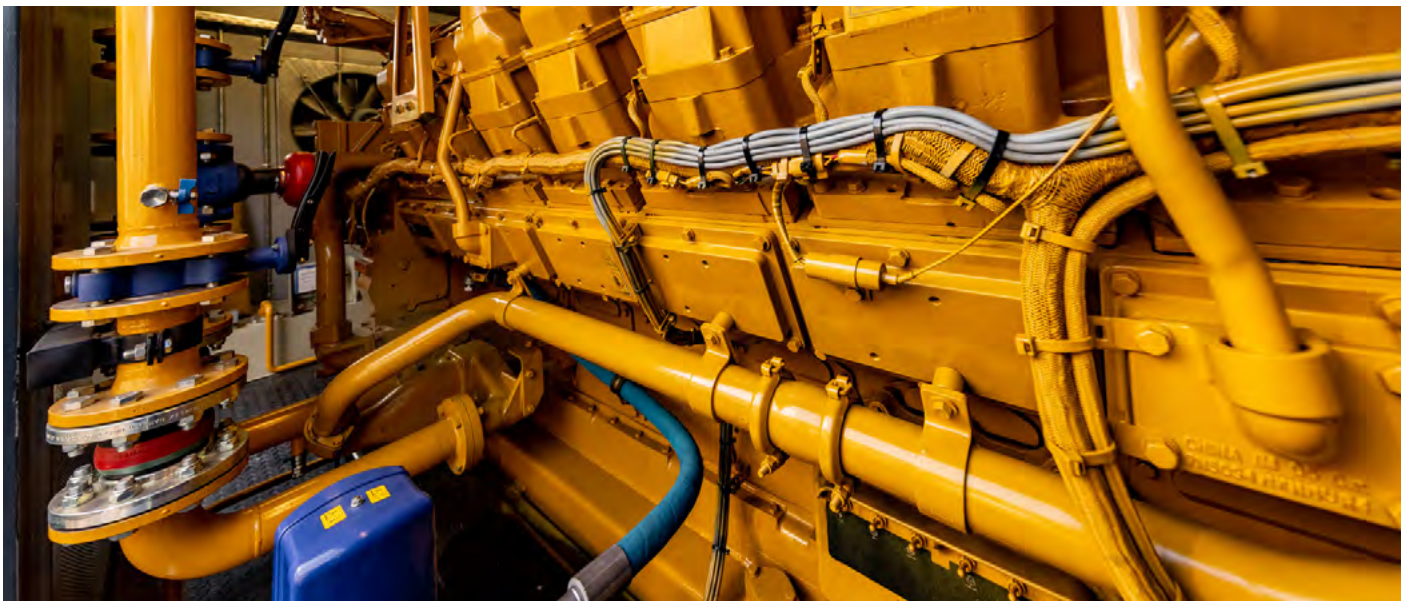
Wien 1 Data Center

NTT Global Data Centers EMEA AT GmbH

Computerstrasse 4

1100 Wien

Österreich



Mehr über Global Data Centers

Unsere globale Plattform ist eine der größten der Welt und erstreckt sich über mehr als 20 Länder und Regionen, einschließlich Nordamerika, Asien-Pazifik, EMEA und Indien. NTT DATA wird von bedeutenden Netzwerk- und Rechenzentrumsanalysten regelmäßig als führend eingestuft. Als neutraler Betreiber bieten wir Zugang zu mehreren Cloud-Anbietern, einer Vielzahl von Internet-Exchanges und Telekommunikationsnetzanbietern, einschließlich unseres eigenen IPv6-kompatiblen Tier 1 Global IP Network.

Sie profitieren von einer maßgeschneiderten Infrastruktur und von konsistenten Best Practices bei Design und Betrieb in all unseren hochverfügbaren, skalierbaren und kundenspezifisch konfigurierbaren Rechenzentren. Wir bieten unseren Kunden die Einführung von Technologien der nächsten Generation für skalierbares Computing, Virtualisierung, Datenmigration sowie private Cloud- und B2B-Konnektivität auf regionaler und globaler Ebene.

NTT DATA hat sich im Einklang mit der wissenschaftsbasierten Zielinitiative verpflichtet, bis 2030 in allen Geschäftsbereichen und bis 2040 in der gesamten Wertschöpfungskette eine Net-Zero-Energieversorgung zu erreichen. Darüber hinaus streben wir an, unsere Rechenzentren bis 2030 mit 100 % erneuerbarer Energie zu versorgen.

Besuchen Sie uns unter services.global.ntt/globaldatacenters

